



Co-Management

Beratung

Schulung

Es geht einfach
oder es geht einfach nicht!



Im Führungsalltag sind die Dinge oft komplex. Viele Aspekte der Situation müssen bedacht werden, unterschiedliche Mitarbeiter wollen unterschiedlich geführt werden, Kunden und Lieferanten haben Ansprüche und bringen ihre eigene komplexe Situation mit, das Tagesgeschäft muss laufen und gleichzeitig soll an der langfristigen Perspektive gearbeitet werden, und bei all dem sollen auch noch positive

Geschäftsergebnisse erzielt werden.

Diese verschiedenen Anforderungen zu jonglieren ist nicht leicht. Coduco unterstützt Sie dabei, den Überblick zu behalten und die Herausforderungen positiv zu meistern. Ob durch Co-Management, intensive Begleitung oder in unseren Seminaren: praktische und nachhaltige Umsetzung liegt uns am Herzen. Ganz nach dem Motto „es geht einfach oder es geht einfach nicht“ legen wir Wert auf schlichte und praxiserprobte Konzepte und Werkzeuge.

Wir sind überzeugt, dass es immer einen Punkt gibt an dem man den Hebel ansetzen kann, um mit möglichst wenig Kraft die größtmögliche und nachhaltige Wirkung zu erzielen.

Nehmen Sie uns beim Wort. Ich freue mich, Sie persönlich kennen zu lernen!

Herzliche Grüße

Susanne Kleider

Information

Sie können sich Ihr Entwicklungsprogramm aus unseren Angeboten nach Ihren eigenen Bedürfnissen individuell zusammenstellen. Vielleicht wählen Sie aber auch eine unserer vorkonzipierten Ausbildungen mit Zertifizierung. Scheuen Sie sich nicht, mit uns zu sprechen, wenn Sie noch nicht sicher sind, was Sie wirklich brauchen. Wenn Sie sich entschieden haben, empfehlen wir Ihnen, unsere Rabatte für Viel- und Frühbucher zu nutzen!

Creditpoints:

Bei jedem Angebot finden Sie Creditpoints. Auf dem aktuellen Anmeldeformular finden Sie den Preis für einen Creditpoint und auch die Rabatte für Viel- und Frühbucher. So können Sie ganz einfach die Kosten für Ihr individuelles Entwicklungsprogramm errechnen.

Inhaltsverzeichnis

KOMPETENZMODULE

- 7** Strategisch planen
Strukturen und Abläufe gestalten
Mitarbeiter führen
- 8** Teams entwickeln
Präsentieren und moderieren
Projekte leiten
- 9** Finanzen steuern
Kunden gewinnen

MODULE ZUR FÜHRUNGSPERSÖNLICHKEIT

- 11** Sich selber führen
Effektiv kommunizieren
Führungspersönlichkeit entwickeln

BEGLEITUNG

- 13** coduco ERFA-Gruppe
Einzelberatung
- 14** Unternehmensbegleitung und Beratung
Unternehmensanalyse
- 15** Jahresausrichtung – Auf das Wesentliche konzentrieren
coduco Weggemeinschaft

CO-MANAGEMENT

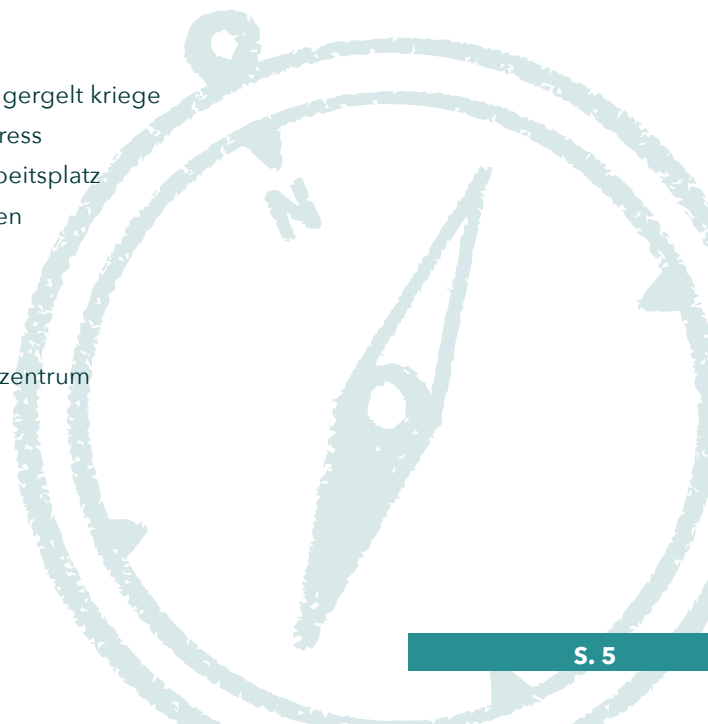
- 17** Co-Management
Co-Management Ausbildung

EINZELSEMINARE

- 19** Unternehmensnachfolge
Zeitmanagement - wie ich die Dinge gergelt kriege
Büroorganisation - Ordnung ohne Stress
- 20** „Gewaltfreie Kommunikation“ am Arbeitsplatz
Dem Beruf und Leben Richtung geben
- 21** Führen lernen mit Pferden

NUSSANGER

- 23** Das coduco Seminar- und Beratungszentrum
Wegbeschreibung



Kompetenzmodule

Hier finden Sie Seminare in denen Sie Ihr Wissen und ihre praktische Kompetenz zu verschiedenen Themen erweitern können. Sie können einzelne Seminare auswählen oder an einer unserer vorkonzipierten Ausbildungen mit Zertifizierung teilnehmen. Scheuen Sie sich nicht, mit uns zu sprechen, wenn Sie noch nicht sicher



Strategisch planen

„Ohne Vision geht ein Volk zugrunde, doch wohl ihm, wenn es das Gesetz bewahrt.“

(die Bibel)

Der Blick aus der Adlerperspektive und auf die lange Sicht ist wichtig, um immer wieder die Richtung zu bestimmen. Und gleichzeitig müssen wir die vielen Aufgaben des Alltags jeden Tag und jede Stunde neu bewältigen.

Sie lernen, wie Sie diese beiden gegensätzlichen Herausforderungen zusammen bringen.

INHALTE:

- Grundlagen strategischen Denkens
- Ein Unternehmensleitbild für die Praxis
- Ein geeignetes Geschäftsmodell entwickeln
- Strategieplan
- Umsetzung von Unternehmenszielen in Projekte

2 Tage

30 CP

Strukturen und Abläufe gestalten

Wer aufgehört hat besser zu werden, hat aufgehört gut zu sein.

(Philip Rosenthal)

Strukturen und Arbeitsabläufe müssen so gestaltet werden, dass sie den Mitarbeitern die Arbeit erleichtern.

Sie werden kompetent, Strukturen und Arbeitsabläufe so zu bauen, dass sie den Entwicklungsphasen des Unternehmens entsprechen und den äußeren Anforderungen gerecht werden.

INHALTE:

- Prozessorientiert denken
- Entwicklungsstufen von Organisationen
- Effektives Qualitätsmanagement
- Systeme für den Unternehmensalltag
 - Aufgabenverwaltung
 - Zeitmanagement
 - Dokumentenablage

2 Tage

30 CP

Mitarbeiter führen

Führung, das heißt vor allem: andere zum Erfolg bringen.

(Herbert Gienow)

Die Aufgaben in der Mitarbeiterführung sind vielfältig. Es gilt gute Mitarbeiter zu finden, sie zu fördern und zu fordern und dahin zu entwickeln, Mitgestalter des Unternehmens zu werden.

Lernen Sie Ihre natürliche Autorität und ihren Führungsstil kennen und erfahren Sie, wie Sie diese Elemente effektiv in der Mitarbeiterführung einsetzen.

INHALTE:

- Mitarbeiter finden, einstellen und einarbeiten
- Mitarbeitermotivation
- Situativ führen
- Führen mit Zielen
- Mitarbeitergespräche führen

2 Tage

30 CP

Kompetenzmodule

Teams entwickeln

Keiner weiß so viel wie wir alle zusammen

*(Inscription auf einer dänischen Rat-
haustür)*

Dass Menschen zusammen an einem Ort arbeiten heißt noch lange nicht, dass sie ein Team bilden. Und doch hofft jeder Leiter, dass aus seinen Mitarbeitern ein gut eingespieltes Team wird, das ähnlich einer erfolgreichen Fußballmannschaft viele Tore erzielt.

Lernen Sie, wie Sie diesen Prozess gestalten können.

INHALTE:

- Kennzeichen und Schlüssel erfolgreicher Teams
- Das Individuum im Team
- Teamdynamiken erkennen
- Teamkultur analysieren und gestalten
- Teamentwicklungsphasen verstehen und nutzen

2 Tage

30 CP

Präsentieren und moderieren

Das menschliche Gehirn ist eine großartige Sache. Es funktioniert bis zu dem Zeitpunkt, wo du aufstehst, um eine Rede zu halten.

(Mark Twain)

Für Führungskräfte ist es eine wichtige Aufgabe, Menschen zu lehren und Meetings zu moderieren.

In diesem Modul lernen Sie, sich darauf gut vorzubereiten, so dass Sie diese Aufgabe souverän meistern.

INHALTE:

- Professionelle Vorbereitung von Präsentationen und Moderation
- Freie Rede
- Meetings effektiv und effizient gestalten
- Methoden der Visualisierung, der Moderation und der Präsentation

2 Tage

30 CP

Projekte leiten

Man kann kein Baby in einem Monat zur Welt bringen, indem man 9 Frauen gleichzeitig schwängert.

(unbekannt)

Veränderungen und Innovationen brauchen ihre Zeit und bedürfen einer guten Planung und Steuerung, sonst kann eine Menge schief gehen.

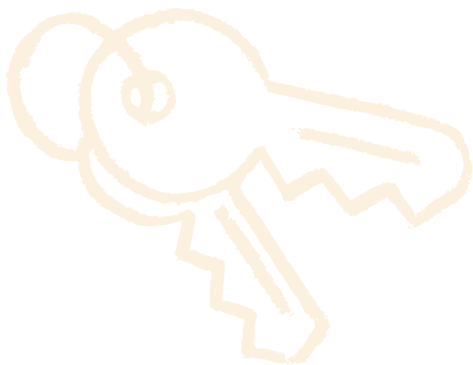
Erwerben Sie die Kompetenz, die Menschen im Unternehmen in solchen Prozessen mitzunehmen und zu begleiten und den Überblick über die Entwicklungen zu behalten.

INHALTE:

- Planung und Struktur eines Projektes
- Phasen und Gestaltung von Veränderungsprozessen
- Steuerung des Projektes
- Umgang mit Schwierigkeiten

2 Tage

30 CP



Finanzen steuern

*Kann sich jemand
daran erinnern,
wann die Zeiten
nicht schlecht und
das Geld nicht
knapp war?*

(Ralph Waldo Emerson)

Geld ist Mittel zum Zweck und unsere Aufgabe ist es, dass dieses Mittel stabil und zuverlässig dafür sorgt, dass das Unternehmen weiterhin bestehen kann.

In diesem Seminar lernen Sie die Grundlagen für ein gesundes Finanzmanagement in kleinen und kleinen mittelständischen Unternehmen kennen.

INHALTE:

- Betriebswirtschaftliche Analyse
- Liquiditätsplanung
- Amortisationsrechnungen
- Individuelles Kennzahlcockpit

2 Tage

30 CP

Kunden gewinnen

*Kunden wollen
keine Produkte, sie
wollen Lösungen*

Die Kunst ist es, die Bedürfnisse des Kunden zu erkennen.

Lernen Sie, Lösungen für die Probleme Ihrer Kunden zu finden und diese Lösungen sichtbar und verständlich zu machen.

INHALTE:

- Analyse der Kundenbedürfnisse
- Marketingstrategien und Vertriebsgrundlagen
- Umsetzungsplan für eine erfolgreiche Marktpositionierung
- Wertorientiert verkaufen

2 Tage

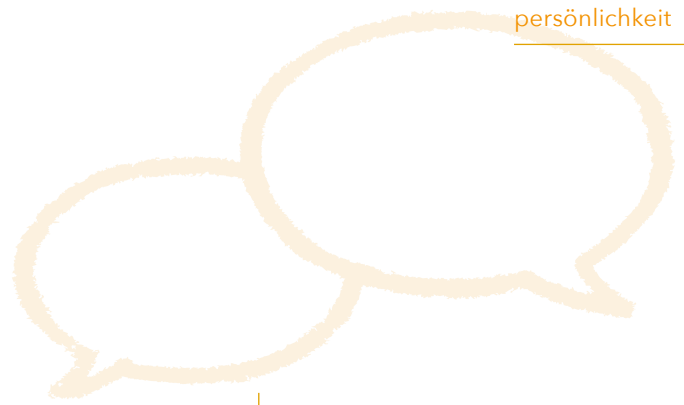
30 CP



Module zur Führungspersönlichkeit

Wir wirken durch unsere Persönlichkeit weitaus mehr als durch unser Reden und Tun. Deshalb ist die Arbeit an der eigenen Führungspersönlichkeit für eine werteorientierte und nachhaltige Führung so enorm wichtig. Wie die Kompetenzmodule sind auch diese Seminare einzeln buchbar und gleichzeitig Bestandteil unserer Ausbildungskonzepte. Gerne beraten wir Sie ganz individuell, was Ihnen am besten weiter hilft.





Sich selber führen

Führen kann nur, wer sich selbst führt.

Das A und O einer guten Führung ist die Selbstführung. Was ich selbst nicht tue, das werde ich anderen nicht nahebringen können.

Erhöhen Sie Ihre Wirksamkeit indem Sie bei sich selbst beginnen.

INHALTE:

- Prinzipien werteorientierter Führung
- Analyse der eigenen Potenziale
- Erarbeiten eines persönlichen Masterplans
- Selbst- und Zeitmanagement
- Tools für effektives Selbst- und Zeitmanagement

3 Tage**45 CP**

Effektiv kommunizieren

Eine perfekte Kommunikation kann stattfinden ... wenn davon alle Individuen ausgeschlossen werden.

(Norbert Simon)

Miteinander reden ist eines der schwierigsten und gleichzeitig wichtigsten Dinge. Missverständnisse sind unvermeidlich und führen häufig zu Konflikten.

Beginnen Sie den lebenslangen Prozess, effektive Kommunikation zu erlernen.

INHALTE:

- Kommunikation als Führungsaufgabe
- Verschiedene Ebenen der Kommunikation
- Kommunikationswerkzeuge
- Erkennen und Verstehen von Konflikten
- Gewaltfreie Kommunikation nach M. Rosenberg

3 Tage**45 CP**

Führungspersönlichkeit entwickeln

Wir sehen die Dinge nicht, wie sie sind, wir sehen sie so, wie wir sind.

(Anaïs Nin)

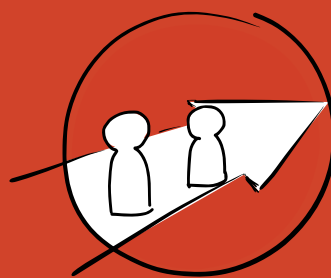
In diesen Modulen geht es darum, die eigene Führungspersönlichkeit zu reflektieren und weiter zu entwickeln.

Sie lernen zu unterscheiden, wann Ihre eigene Geschichte Sie betroffen macht und wie Sie differenzieren können zwischen Prozessen, die in anderen oder ablaufen und Prozessen, die in Ihnen selbst verortet sind. Dieses Selbst-Bewusstsein führt zu einer größeren Selbstsicherheit. Weil unsere natürliche Autorität als Führungskraft hauptsächlich von der eigenen inneren Sicherheit abhängig ist, sind diese Module wesentlich für Führungskräfte die nachhaltig wirksam sein wollen.

4x3 Tage**4x45 CP**

Begleitung

Nachhaltige Umsetzung geht im Unternehmensalltag oft unter. Der Übertrag des Gelernten ist nicht so einfach. Hier setzen die Beratungs- und Begleitungsangebote an. Erleben Sie, wie Theorie zur gelebten Praxis wird!



Coduco ERFA-Gruppe

Während der Ausbildung zum Unternehmensmanager und zum Co-Manager geht es neben der Aneignung von Wissen und der Entwicklung der eigenen Führungspersönlichkeit ganz besonders darum, diese Fähigkeiten und Stärken in den Führungsalltag zu integrieren.

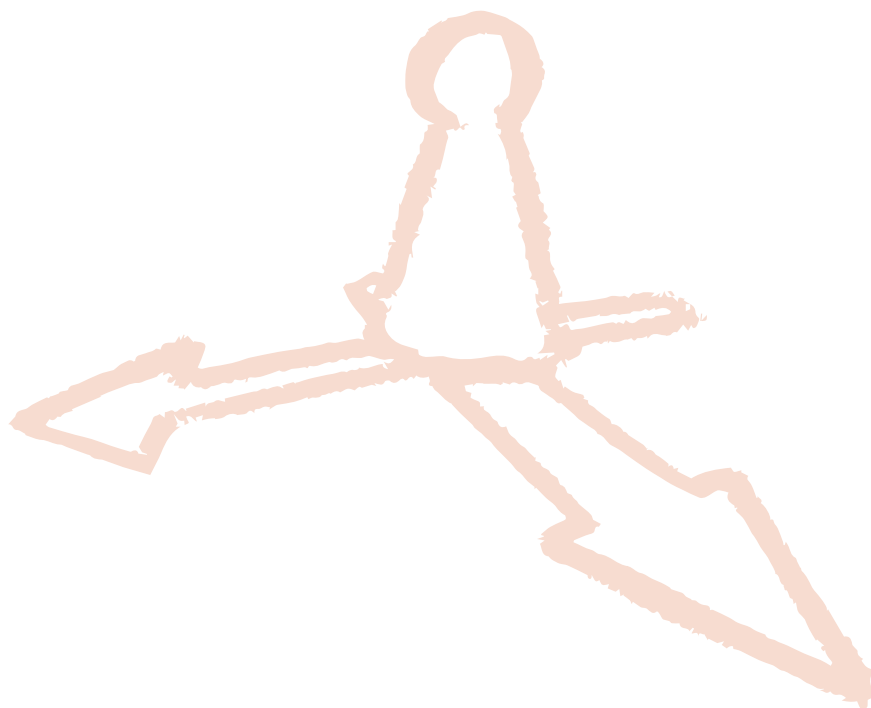
In der coduco ERFA-Gruppe werden Sie von erfahrenen Co- und Unternehmensmanagern in diesem Prozess begleitet und profitieren vom Austausch mit anderen Lernenden.

2 Tage**30 CP****3 Tage****45 CP**

Einzelberatung

In der Einzelberatung wird individuell auf Ihre Anliegen eingegangen mit dem Ziel, dass Sie Klarheit gewinnen bei den für Sie aktuellen Themen z.B. bei der Berufswahl, bei einer beruflichen Neuorientierung oder Herausforderungen im Beruf.

Wir unterstützen Sie dabei Ihr Potenzial zu entdecken und entwickeln.

individuell**8 CP / Stunde**

Begleitung

Unternehmensbegleitung und Beratung

Oft fehlen in kleinen und mittelständischen Betrieben die Zeit und der Überblick, neben dem Alltagsgeschäft auch noch Lösungen für grundsätzliche Fragen zu finden.

Wir stehen Ihnen mit Rat und Tat zur Seite, die Ursachen hinter aktuellen Schwierigkeiten zu entdecken, Veränderungen zu initiieren und deren vollständige und nachhaltige Umsetzung zu gewährleisten. „Eine gute Marktpositionierung für Ihr Unternehmen“, „zweckdienliche Strukturen und Prozesse gestalten“, „Mitarbeiter- und Teamentwicklung“ sind nur einige Themen der Begleitung und Beratung. Profitieren Sie von unserer langjährigen Erfahrung und Umsetzungskompetenz!

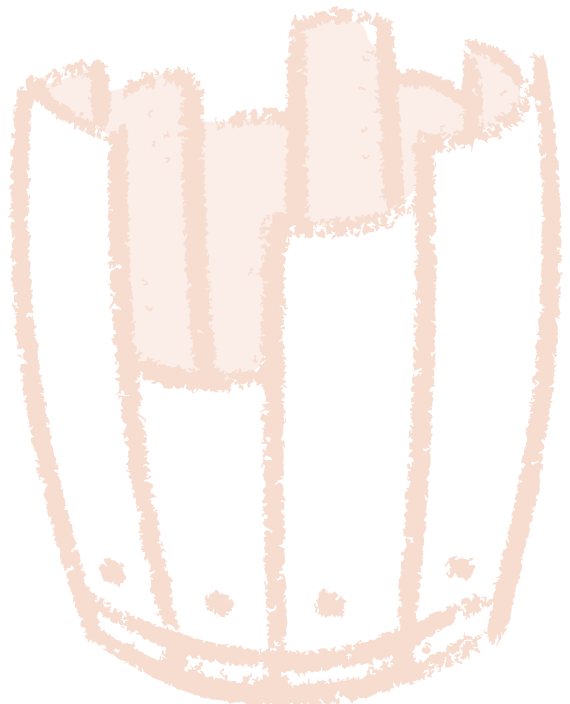
individuell **8 CP / Stunde**

Unternehmensanalyse

Um den Hebel an der Stelle ansetzen zu können, an der man mit der geringsten Kraft die größte Wirkung erzielt, braucht es die Analyse der Ist-Situation im Unternehmen. Dadurch werden die Stellen sichtbar an denen Wasser ins Boot dringt.

Bewerten Sie für Ihr Unternehmen die Ausprägung der wichtigen Qualitätsfaktoren und sehen Sie, wo Sie für die nachhaltige Entwicklung ansetzen können.

individuell **5 CP**





Jahresausrichtung - Auf das Wesentliche konzentrieren

Der Alltag fordert unsere Zeit und schon sind die Tage angefüllt mit all dem Kleinkram und den verschiedenen Verantwortungen. Dabei gehen die wesentlichen und wichtigen Dinge oft verloren, weil sie nicht so hereindrängen. Auf Dauer gesehen sind aber diese Aufgaben z. B. wie Beziehung zum Partner oder zu den Kindern, die eigenen Träume, neue berufliche Ideen ... die Dinge, die unserem Leben Wert und Sinn geben und nicht der tägliche Kleinkram. Da hilft nur eines: Wir müssen diesen wesentlichen Dingen von vornherein ihren Platz einräumen - bevor die dringenden Aufgaben diesen Platz besetzen.

Nehmen Sie sich einmal im Jahr einen Tag Zeit, Ihre wichtigen und wesentlichen Aufgaben und Werte zu identifizieren und ihnen im Jahresablauf ihren festen Ankerplatz zu geben. So kann die Flut der täglichen Aufgaben sie nicht fortspülen.

Voraussetzung ist dass Sie schon einmal am Seminar „Dem Beruf und Leben Richtung geben“ oder „Sich selber führen“ teilgenommen haben.

1 Tag

5 CP

coduco Weggemeinschaft

Als Führungskräfte stehen wir im Unternehmen oft alleine da, müssen anderen Sicherheit geben, stark sein und vieles mit uns selber ausmachen. Da tut es gut, sich mit anderen Führungskräften auszutauschen, von der Erfahrung der anderen zu profitieren und sich gegenseitig Rat zu geben. Hier ist der geschützte Rahmen, die eigenen Fragen und Unsicherheiten auf den Tisch zu legen und zu merken: es geht anderen ähnlich. Hier - in der Gemeinschaft und auf dem Weg mit anderen Führungskräften - auf dem Weg - ist der Platz, Kraft zu tanken und sich gegenseitig zu unterstützen in den Fragen und Herausforderungen des Alltags.

Wir von coduco bieten Ihnen den Raum für vierteljährliche Treffen und bringen jeweils aktuelle Themen als Impuls mit ein. Eine online Plattform zur Kommunikation, den Zugang zu Checklisten und Arbeitsmaterialien und (in der Intensiv-Mitgliedschaft) monatlich persönliche Coachings bieten Ihnen zusätzlich eine kontinuierliche Begleitung. Zusätzliche 10% Ermäßigung auf alle coduco Angebote runden das Paket ab.

Fordern Sie Detailinformationen an!

30 CP / Tag

Co-Management

In kleinen und mittleren Unternehmen, arbeitet der Inhaber meist mit Leib und Seele in seinem Beruf (Handwerker, Arzt, Verkäufer, Konstrukteur ...). Führungsaufgaben belasten ihn eher. Der Chef steckt voll im operativen Geschäft und findet kaum Zeit, sich auch noch mit Führungsaufgaben zu beschäftigen. Meist fehlt es an Organisations- und Leitungskompetenzen und auch wer Seminare zu Führungsthemen besucht hat, kann die Kenntnisse oft kaum oder nur schleppend umsetzen.

Nun können Co-Manager diese wichtigen Führungsaufgaben übernehmen und halten damit dem Chef den Rücken frei. Co-Manager verbessern in Absprache mit der Leitung z. B. Arbeitsabläufe, führen Mitarbeitergespräche, bereiten Strategietage vor, leiten Teammeetings und behalten vereinbarte Projekte und Aufgaben im Auge.



Co-Management

Sie möchten den Rücken frei haben für Ihre Fachaufgaben? Gleichzeitig wollen Sie sicher sein, dass die Führungsaufgaben kompetent wahrgenommen werden und Ihr Unternehmen sich gut weiterentwickelt? Mehr Effizienz, höhere Mitarbeitermotivation, wirtschaftlicher arbeiten, größere Kundenzufriedenheit – das wünschen Sie sich?

Dann ist das von uns entwickelte „Co-Management“ etwas für Sie!

Wir übernehmen die Führungsaufgaben in enger Absprache mit Ihnen und in Umfang und Art ganz individuell auf Ihr Unternehmen abgestimmt.

Sprechen Sie uns an, wenn Sie mehr wissen möchten!

**Kosten nach
Umfang und Art
der Tätigkeit**

Co-Management Ausbildung

SIE SIND IN DER CO-MANAGEMENT AUSBILDUNG RICHTIG,

- wenn Sie kleinen und kleinen mittelständischen Unternehmen helfen möchten, an die Spitze zu kommen
- wenn es Ihnen leicht fällt, Erlerntes in die Praxis umzusetzen
- wenn Sie einen guten Zugang zu Menschen haben
- wenn eine unterstützende Grundhaltung Ihr Denken bestimmt
- wenn Sie Herausforderungen gerne mit Mut und gesundem Menschenverstand angehen
- wenn Sie bereit sind, sich selbst zu reflektieren und an der eigenen Führungspersönlichkeit intensiv zu arbeiten

UND DAS KÖNNEN WIR IHNEN VERSPRECHEN:

- fundierte und praxisorientierte Kenntnisse zu den in kleinen und kleinen mittelständischen Unternehmen relevanten Führungsthemen
- hoher Praxisanteil mit der Möglichkeit, schon während der Ausbildung Einnahmen zu generieren
- zertifizierte Ausbildung in einem zukunftssträchtigen Geschäftsfeld
- kostenlose Mitgliedschaft im Deutschen Bundesverband für Co-Management (DBVCM)
- kleine Lern- und Arbeitsgruppen mit intensiver Betreuung

Fordern Sie unsere Detailinformationen an und besuchen Sie den jährlich im Juni stattfindenden Infotag zur Co-Management Ausbildung!

Einzelmodule

In unseren Einzelseminaren gewinnen Sie einen Einblick in das jeweilige Thema. Wenn Sie sich einen Überblick verschaffen möchten und noch nicht wissen, wie tief Sie einsteigen wollen, dann sind Sie hier genau richtig! Kompakt, praxisnah erfahren Sie das Wesentliche zu der Thematik. Wer dann weiter gehen möchte kann aus den Kompetenzmodulen wählen oder eine Begleitung ins Auge fassen.



Unternehmensnachfolge

*Der Vater erstellt's,
der Sohn erhält's,
dem Enkel entfällt's.*

Nur 30% aller Familienunternehmen schaffen den Übergang in die 2. Generation und nur 10% aller Familienunternehmen bewältigen den Übergang in die 3. Generation. Das muss nicht sein! Beschäftigen Sie sich frühzeitig mit dem Thema der Unternehmensnachfolge. Insbesondere die menschlich persönlichen und die familiären Aspekte sind für eine gelungene Betriebsübergabe innerhalb der Familie existenziell wichtig und brauchen Zeit.

In diesem Seminar erfahren Sie, wie Sie Ihr Unternehmen sicher an den Klippen vorbei steuern und mit der ganzen Familie eine Strategie als Grundlage für eine dauerhafte Unternehmensführung erstellen.

INHALTE:

- Betriebswirtschaftliche, steuerliche und rechtliche Aspekte
- Menschlich persönliche Aspekte
- Familiäre Aspekte

2 Tage

10 CP

Zeitmanagement - wie ich die Dinge geregelt kriege

Es ist nicht zu wenig Zeit, die wir haben, sondern es ist zu viel Zeit, die wir nicht nutzen.

(Lucius Annaeus Seneca)

Sie sehnen sich nach einer effizienten und effektiven Arbeitsweise und nach Freiräumen für die wichtigen Dinge?

In diesem Seminar lernen Sie die Prinzipien des Selbst- Zeit- und Zielmanagements kennen und erfahren, wie sie diese Prinzipien im Alltag umsetzen.

INHALTE:

- Meine Einstellung zur „Zeit“
- Effektivität durch Ziele
- Größere Effizienz
 - Papierkram und E-Mails bewältigen
 - Störungen und Unterbrechungen reduzieren
 - Termine und Aufgaben planen und jonglieren
- Die Zeit besser nutzen im Team
- Work-Life-Balance

1 Tag

5 CP

Büroorganisation - Ordnung ohne Stress

Ordnung ist das erste Gesetz des Himmels.

(Alexander Pope)

Sie wollen einen dauerhaft aufgeräumten Arbeitsplatz, mehr Überblick und Struktur und Ordnung bei Dokumenten, auf dem PC und in den Projekten?

In diesem Seminar erlernen Sie einfache und praxistaugliche Tipps und Tricks und hervorragende Werkzeuge für Ihre Büroorganisation. Neben mehr Transparenz für das Team werden Sie so auch in hektischen Zeiten den Überblick behalten.

INHALTE:

- Der aufgeräumte Schreibtisch
 - Wie schaffe und halte ich Ordnung am Arbeitsplatz?
 - Professionell aufräumen
 - Die dynamische und die statische Ablage
 - Die Wiedervorlage
- Den Überblick über Aufgaben und Termine behalten
 - Projektorganisation
 - Arbeiten im Team
 - Wochen- und Tagesplanung

1 Tag

5 CP

Einzelmodule

„Gewaltfreie Kommunikation“ am Arbeitsplatz (nach Dr. Marshall Rosenberg)

Man kann nicht nicht kommunizieren!

(Paul Watzlawick)

Was führt zu Missverständnissen und einem unangenehmen Arbeitsklima? Wie drücke ich mich verständlicher, effektiver und auf Augenhöhe aus?

Mit den Werkzeugen der Gewaltfreien Kommunikation nach Dr. Marshall Rosenberg beleuchten wir Hintergründe zur Kommunikation am Arbeitsplatz.

INHALTE:

- Allgemeine Prinzipien der Kommunikation
- Schwierige Situationen im Arbeitsalltag: Schweigen, Mobbing, Burnout
- Tools für effektivere Meetings
- Wirksames Feedback und Beurteilungen

1 Tag

5 CP

Dem Beruf und Leben Richtung geben

Verplane nicht die Zeit, sondern plane das ganze Leben. Es gilt, nicht Minuten zu gewinnen, während wir Jahre verlieren.

Sie stehen vor einer beruflichen Neuorientierung z. B. vor einem Arbeitsplatzwechsel, Berufswechsel, Wiedereinstieg nach einer Pause? Sie überlegen, sich selbständig zu machen? Ihnen ist die Vereinbarkeit von Berufs- und Privatleben wichtig? Sie wissen nicht so recht, wie Sie die verschiedenen Lebensbereiche unter einen Hut bringen können? Sie wollen nicht nur auf die Umstände re-agieren sondern Ihr Leben pro-aktiv gestalten?

Zeit für die eigene Berufs- und Lebensplanung, Wir helfen Ihnen, Klarheit über Ihre Stärken, Wünsche und das was Ihnen wichtig ist zu bekommen. Das ist die ideale Voraussetzung, um eine Landkarte für den Karriere- und Lebensweg zu entwerfen.

INHALTE:

- Die eigene Lebensgeschichte
- Persönliche Stärken, Motivationstätigkeiten und Werte entdecken
- Die langfristige Perspektive entwickeln
- Ziele und Maßnahmen für die Umsetzung erarbeiten
- Begleiter für die Umsetzung finden

1 Tag

5 CP

Führen lernen mit Pferden

Ein ehrlich gemeintes Wort zeigt meines Erachtens viel mehr Liebe, Respekt und vor allem Charakter als jede schön verpackte Lüge ...

Als Führungskräfte brauchen wir ehrliches und klares Feedback, um uns in unserer Führungskompetenz und -persönlichkeit weiter zu entwickeln. Das Flucht- und Herdentier Pferd ist darauf angewiesen, nur einer starken Leitung zu vertrauen und zu folgen. Pferde haben deshalb ein stark ausgeprägtes Empfinden für natürliche Autorität und spiegeln diese unverfälscht wider.

Lassen Sie sich auf dieses ehrliche Feedback ein und lernen Sie, wie Sie Vertrauen Ihrer Mitarbeiter gewinnen und mit natürlicher Autorität führen.

INHALTE:

- Körpersprache
- Natürliche Autorität
- Konsequenz
- Zielorientierung
- Einfühlungsvermögen
- Durchsetzungskraft

Reitkenntnisse sind nicht erforderlich

Dieses Seminar kommt für alle in Frage, die in irgend einer Weise andere Menschen führen; im Unternehmen, im Team, in der Familie.

1 Tag

8 CP

Nussanger

Kirchstraße 4

91483 Oberscheinfeld-Prühl

Tel. +49 (0) 9167 738



Das coduco Seminar- und Beratungszentrum

Vielleicht frage Sie sich woher der Name „Nussanger“ kommt. Ein Anger ist laut Wikipedia ein gemeinschaftlich genutzter meist grasbewachsener Platz, der als Ort für Feste, gemeinschaftliche Aktivitäten, für Versammlungen und als Richtplatz diente. In Anlehnung an diese Definition haben wir das Beratungs- und Seminarzentrum in Prühl „Nussanger“ genannt.

Gemeinsam wollen wir uns auf den Weg machen, Erstaunliches in uns und anderen zu entdecken, zusammen zu lernen, zu arbeiten und kreativ nach neuen Lösungen für Schwierigkeiten zu suchen.

Der Nussanger ist ein Ort an dem **verschiedene Aktivitäten** stattfinden. Führungsseminare, kreative Workshops, Beratung, Persönlichkeitsentwicklung und gegenseitige Unterstützung – die bunte Vielfalt macht den Nussanger aus.

Dazu braucht es einen **Ort der Inspiration und zum**

Wohlfühlen. Die schlichte, klare und hochwertige Einrichtung aus Naturmaterialien und die nussbaumbe-schattete Wiese bieten das passende Ambiente dazu. Hier wird der Kopf frei und die Seele kommt zur Ruhe.

Das ist dann die Atmosphäre, die es braucht um **neu zu denken.** Weg von der problem- hin zur lösungso-rientierten Sicht, Abschied von der Konzentration auf Schwächen und stattdessen Bauen auf das vorhandene Potenzial. Lange eingeübte und dadurch manchmal verkrustete Verhaltens- und Denkweisen zu ändern ist nicht einfach! Dafür ist mir die Nuss ein wunderbares Symbol: Um an den geschmackvollen Kern zu kommen muss ich die harte und schützende Schale aufbrechen. Das kostet Kraft, aber es lohnt sich!

Wir freuen uns auf einen gemeinsamen Weg mit Ihnen im Nussanger.

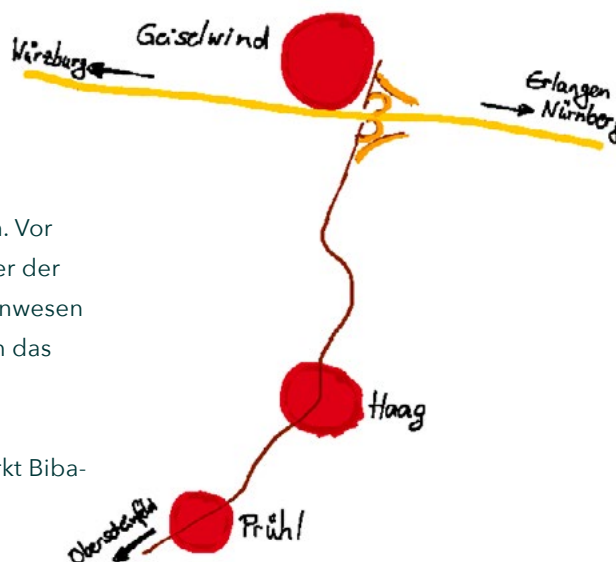
Susanne Kleider und das coduco-Team

Wegbeschreibung

Autobahn A3 von Würzburg oder Nürnberg kommend
Abfahrt 76 Geiselwind
Richtung Prühl abbiegen
In Prühl nach der Kirche links abbiegen.
Das Seminarhauszentrum liegt auf der rechten Seite.

Zum Parken durch den Ort Prühl in Richtung Oberscheinfeld fahren. Vor dem Ortsausgang Prühl links in die Gartenstr. abbiegen. Gegenüber der Wiese vor dem blauen Haus liegt auf der linken Straßenseite das Anwesen Nussanger Kirchstr. 4. Sie können hier parken und von hinten durch das Gelände zum Eingang kommen.

Falls Sie mit dem Zug anreisen, können wir Sie vom Bahnhof in Markt Bibart abholen. Bitte wenden Sie sich an unser Büro.



Wir helfen ihnen, damit in ihrer Firma...

- ✓ **die Kunden** begeistert sind und Sie weiterempfehlen
- ✓ **Arbeitsprozesse** schnell und mit Leichtigkeit ablaufen
- ✓ Angestellte sich in eigenverantwortlich handelnde „**Mit-Arbeiter**“ entwickeln
- ✓ Einzelkämpfer zu einer **gewinnbringenden** und **erfolgreichen Mannschaft** zusammen wachsen
- ✓ **die Firmengrundsätze** und **-werte** so klar sind und gelebt werden, dass Ihre Kunden begeistert sind
- ✓ **die Finanzen** stimmen, Sie jederzeit den Überblick haben und zeitnah steuernd eingreifen können

coduco

Kirchstr. 4

91483 Oberscheinfeld/Prühl

Tel. +49(0)9167-738

info@coduco.de

www.coduco.de